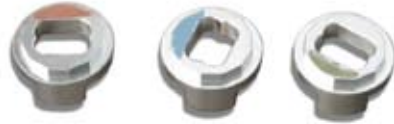


Polygoneinsätze für Nabenschaltungen von Shimano und SRAM



Hersteller	Farbcode	Typ	Winkel (°)
Shimano	braun	5 L	9°
Shimano	gelb	5 R	171°
Shimano	weiss	6 L	20°
Shimano	silber	6 R	160°
Shimano	grau	7 L	166°
Shimano	schwarz	7 R	14°
Shimano	dunkelgrün	8 L	120°
Shimano	dunkelblau	8 R	60°
SRAM	blau	15 L	166°
SRAM	rot	15 R	14°
SRAM	gelb	30 L	150°
SRAM	grün	30 R	30°
SRAM	dunkelbraun	67 L	113°
SRAM	türkis	67 R	67°
SRAM	ockerbraun	75 L	105°
SRAM	hell-lila	75 R	75°
SRAM	weiss *8,2mm	90	90°
SRAM	weiss *8,7mm	90	90°
SRAM	lila	180 L	176°
SRAM	orange	180 R	4°

Wir haben den Wunsch vieler Kunden verstanden, die sich flexible und erweiterbare Produkte wünschen.

Jetzt gibt es ein erweitertes Sortiment von Sonderpolygoneinsätzen, speziell für Shimano und SRAM Nabenschaltungen.

Die Polygoneinsätze, die in das Ausfallende des Rahmens eingreifen, sichern die Schaltung und die Weber-Kupplung gegen Verdrehen.

Die vorhandene Verdrehsicherung wird bei einem Anbau einer Weber-Kupplung einfach durch den passenden Weber-Polygoneinsatz ersetzt. Geben Sie uns nur den Typ- und Farbcode an. (siehe Liste)

* Lochabstand



h 8mm

h 13mm

h 15mm

WEITERE POLYgoneINSÄTZE

Zum Anbau der E und CE-Kupplung, wenn der Rahmen am Ausfallende vertieft ist oder Anbauteile z.B. (Scheibenbremse) überbrückt werden müssen.