



# KARGO

## CUSTOM MADE

Der professionelle Anhänger der nach Bedarf in Größe und Ausstattung konfiguriert werden kann.



custom-made  
**KARGO**

Der professionelle Anhänger, der in Größe und Ausstattung konfiguriert werden kann.  
Nutzbare Ladefläche bis zu 80 cm Breite und 180 cm Länge

**Preisbasis ist Größe und Ausstattung von Kargo 1 (Preis 239,- €)**

Die Basisausstattung beinhaltet alle mit blau gekennzeichneten Komponenten.

**1.** Den gesamten Aufpreis ermitteln Sie durch Abzug der Basisgröße (Kargo 1 =2000 cm<sup>2</sup>) von Ihrer Wunschgröße und Multiplikation mit dem Aufpreis.

Beispiel: Wunschgröße L100cm x B80cm = 8000 cm<sup>2</sup> - Basisgröße von Kargo 1 =2000 cm<sup>2</sup>

Wunschgröße - Basisgröße = 6.000 cm<sup>2</sup> x 0,047 € Aufpreis/cm<sup>2</sup> = 282,- € Mehrpreis)

**2.** Die gewünschte Ausstattung ankreuzen. Beschreibung zu Ausstattungen finden Sie rechts.

**3.** Den Endpreis können Sie selbst ermitteln, oder Sie lassen sich ein Angebot erstellen.

Pos	Bezeichnung/ Zubehör	Ausstattung	Aufpreis	Gesamtpreis
1	Ladeflächengröße	Basisgröße 2000 cm <sup>2</sup>	+0,047 €/cm <sup>2</sup>	
2	Boden verleimtes Schichtholz			
3	Boden Aluminium Riffelblech	Basisaufpreis 13,- €	+0,01 €/cm <sup>2</sup>	
4	Laufrad 12 1/2" x 2 1/4" Kunstst.			
5	Laufrad 16" x 2 1/4" Kunstst.	61,50 €		
6	Laufrad 16" x 2 1/4" Speiche	72,- €		
7	Laufrad 20" x 2 1/4" Speiche	82,50 €		
8	Tiefdeichsel (Aufnahme mittig)	16,- €		
9	Tiefdeichsel (Aufnahme seitlich)			
10	Handdeichselfunktion	72,- €		
11	Auflaufbremse		178,- €	
12	Standbremse	61,50 €		
13	Starrachse fest			
14	Starrachse mit Quick Release	20,- €		
15	Ständer mit Gasdruckfeder	62,- € bei 60cm	+0,32 €/cm	
16	Federschwinge max. 50kg Zulast	72,- €		
17	Bordwand Siebdruck H 200mm	62,- € bei 2m	+0,31 €/cm	
18	Bordwand Riffelblech H 200mm	187,- € bei 2m	+0,94 €/cm	
19	Reling	62,- € bei 2m	+0,31 €/cm	
20	Signalflagge inkl. Halter	13,90 €		
21	Spanngurte 2 Stck.	20,90 €		
22	Dioden Rücklicht	9,90 €		

Preise gültig ab 01.10.2011

**Zubehör**



**BODENPLATTEN**  
Standardbodenplatte aus wasserfest verleimten Schichtholz oder eine Aluminium Riffelblechplatte



**STARRACHSE**  
Starrachse für Quick Release Kugelrastbolzen



**FEDERSCHWINGE**  
bis zu 50 kg Zuladung



**LAUFRÄDER**  
12 1/2" Kunststoffräder Industriellager  
16" Kunststofflaufräder Industriellager  
20" Räder mit Aluminiumhohlkammerfelge, Niro Speichen, Alu Nabe

**DEICHSELN**

Alle WEBER Deichseln sind abnehmbar und Anhänger-, sowie Fahrradseitig absperbar, Schlösser gleichschließend.



**TIEFDEICHSEL**  
Aufnahme mittig



**TIEFDEICHSEL**  
Aufnahme seitlich



**HANDEICHSEL**  
Aufnahme mittig (Kupplung M Anschluß möglich)



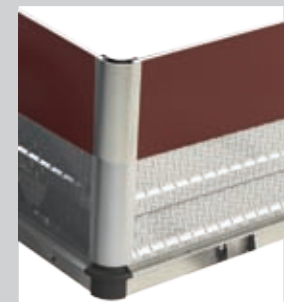
**AUFLAUFBREMSE**  
Selbstwirkende Scheibenbremse für Ihre Sicherheit. Nur in Verbindung mit 16" Kunststofflaufrad und Tiefdeichsel mittig



**RELING**  
Aufsteckreeling zur Ladeflächenbegrenzung



**STÄNDER**  
Doppelfußständer mit Gasdruckfeder



**BORDWAND**  
Bordwände entweder aus wasserfest verleimten Mehrschichtholzplatten oder aus Aluminium Riffelblech gefalzt. Ecken aus Aluminiumhohlprofilen 200mm hoch, aufsteckbar (ab Jan 2011 erhältl.)



**FESTSTELLBREMSE**  
Die einfache Bremse wird mit dem Fuß betätigt und wirkt auf beide Laufräder



**SPANNGURTE**  
(2 Stück) zur Befestigung der Ladung