

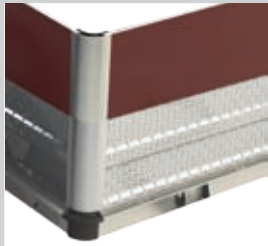
## ZUBEHÖR



**SPANNGURTE**  
(2 Stück) zur  
Befestigung der Ladung



**RELING**  
Aufsteckreling zur Lade-  
flächenbegrenzung



**BORDWAND**  
Bordwände entweder aus  
wasserfest verleimten  
Mehrschichtholzplatten  
oder aus Aluminium  
Riffelblech gefalzt.  
Ecken aus Aluminium-  
hohlprofilen 200mm  
hoch, aufsteckbar



**ALUBOX**  
Hochwertige Alumi-  
niumbox regendicht  
mit Deckelreling.  
Befestigung mit  
Clips und Spanngurt  
(4x)



**STÄNDER**  
Doppelfußständer  
mit Gasdruckfeder



**FESTSTELLBREMSE**  
Die einfache Bremse  
wird mit dem Fuß  
betätigt und wirkt  
auf beide Laufräder



**weber**

Products & Components

# KARGO

## STANDARDPROGRAMM

Das Konzept von KARGO ist, hochwertige Anhänger mit hohem individuellen Charakter anzubieten. Geeignet sind diese Anhänger für den anspruchsvollen privaten Gebrauch, sowie für den gewerblichen oder industriellen Einsatz.



# KARGO1

Nutzbare Ladefläche L 56 cm x B 36 cm  
 WEBER Deichselsystem seitlich  
 Laufrad 12 1/2" aus hochschlag-  
 zähmen Kunststoff  
 Industrielager - Schraubachse  
 Gewicht: 7,2 kg

Preis: € 239,- incl. MwSt.  
 Best. Nr. KA.01.100.00

Der Rahmen ist aus hochwertigen Aluminium Hohl-  
 kammerprofil hergestellt.  
 Die Bodenplatte ist aus wasserfest verleimten  
 Schichtholz (4mm stark).  
 Deichsel WEBER System abnehmbar, optional  
 beidseitig verschließbar, Schlösser gleichschließend.  
 Ergänzen Sie den Anhänger mit dem angebotenen  
 Zubehör.



## ZUBEHÖR

Bezeichnung	Bestellnummer	Preis
Spanngurte	KA.02.100.00	20,90 €
Reling	KA.02.200.00	60,90 €
Bordwand Mehrschichtholz	KA.02.300.00	60,90 €
Bordwand Riffelblech	KA.02.310.00	183,90 €
Alu Box 76 L. mit Deckelreling	KA.02.500.00	199,00 €
2 gleichschließ. Schlösser	KA.02.550.00	20,90 €
Ständer	KA.02.600.00	60,90 €
Standbremse	KA.02.700.00	57,90 €
Dioden Rücklicht	KA.02.800.00	9,90 €
Signalflagge inkl. Halter	KA.02.900.00	13,90 €
Kupplung „E“ *	KU.02.000.00	38,90 €
Kupplung „B“ *	KU.01.000.00	61,90 €

\*oder passende Kupplung

Preise ab 01.10.2011

# KARGO2

Nutzbare Ladefläche L 76 cm x B 56 cm  
 WEBER Deichselsystem mittig  
 Laufrad 16" aus hochschlag-  
 zähmen Kunststoff  
 Industrielager - Schraubachse  
 Gewicht: 11,5 kg

Preis: € 339,- incl. MwSt.  
 Best. Nr.: KA.01.200.00



## ZUBEHÖR

Bezeichnung		Preis
Spanngurte	KA.02.100.00	20,90 €
Reling	KA.02.210.00	67,90 €
Bordwand Mehrschichtholz	KA.02.320.00	70,90 €
Bordwand Riffelblech	KA.02.330.00	204,90 €
Alu Box 157 L. mit Deckelreling	KA.02.510.00	279,00 €
2 gleichschließ. Schlösser	KA.02.550.00	20,90 €
Ständer	KA.02.610.00	70,90 €
Standbremse	KA.02.710.00	60,90 €
Dioden Rücklicht	KA.02.800.00	9,90 €
Signalflagge inkl. Halter	KA.02.900.00	13,90 €
Kupplung „E“ *	KU.02.000.00	38,90 €
Kupplung „B“ *	KU.01.000.00	61,90 €

\*oder passende Kupplung

Preise ab 01.10.2011



weber

Products & Components