



MONTAGEANLEITUNG UND SICHERHEITSHINWEISE

WEBER H - Kupplung

Fahrradanhängerkupplung für Sattelstützmontage

Die Kupplung für Sattelstützmontage (Modell H)
Diese Kupplung ist für Lasten-/Gepäckanhänger
bis 40 kg Gesamtgewicht entwickelt und bietet den
Bedienkomfort der bekannten WEBER-Kupplungen.
Die Befestigung der Basis erfolgt über ein Edelstahl-
band, das über einen großen Spannungsbereich verfügt
und eine sehr schonende Befestigung gewährleistet.

Diese Werkzeuge brauchen Sie zur Montage:

1 Inbus Größe 5

Lieferumfang:

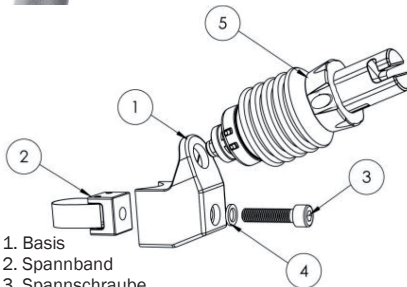
H-Kupplung montiert



Technische Daten

max. Stützlast:	6,5 kg
maximale Anhängelast Kupplung:	40kg
Sattelstützendurchmesser min. Ø25, max. Ø32mm	
Kein Kindertransport, nur für Lastentransport!	

Montage an Sattelstütze:



1. Basis
2. Spannband
3. Spanschraube
4. Beilagscheibe
5. Kupplungsgelenk

1. Lösen Sie die Spanschraube oder den Schnellspanner der Sattelstütze und ziehen Sie diese heraus.
2. Lockern Sie die Spanschraube (3) und schieben Sie die Sattelstütze durch das Spannband (2).

Das Spannband in entsprechende Form vorbiegen!

3. Schieben Sie die Sattelstütze wieder in die Aufnahme Ihres Fahrradrahmens und spannen Sie diese in der richtig eingestellten Höhe fest.
4. Positionieren Sie die Kupplung in der erforderlichen Höhe und ziehen Sie die Spanschraube kräftig an.

👉 Hinweis!

Die Höhe muss so eingestellt sein, dass die Deichsel Ihres Anhängers keinesfalls mit dem Gepäckträger oder anderen Fahrradteilen kollidiert.
Überprüfen Sie den festen Sitz der Verbindung regelmäßig; die Basis (1) darf sich keinesfalls am Sattelrohr verdrehen lassen.

Einsatz - Voraussetzungen von Anhänger - Kupplungen!

- **zum Fahrer:** Kindern unter 16 Jahren ist es gesetzlich nicht erlaubt, mit einem Anhänger zu fahren.
- **zum Fahrrad:** Das Fahrrad muss in einem technisch einwandfreien Zustand sein und dem Stand der Technik entsprechen.
Fragen Sie immer zuerst Ihren Fahrradhersteller, ob Ihr Fahrrad für den Anhängerbetrieb zugelassen ist.
- **zur Wartung:** Lassen Sie Ihr Fahrrad, die Kupplung und Ihren Anhänger regelmäßig von Fachleuten warten und alle Verbindungen prüfen.

Auf die umseitig bezeichnete WEBER Kupplung gewähren wir 2 Jahre Garantie ab dem Kaufdatum gemäß unseren folgenden Bedingungen:

- Wir beheben innerhalb der Garantiezeit alle bei uns gemeldeten Schäden auf unsere Kosten, soweit die Schäden nachweislich auf einen Herstellungs- oder Materialfehler zurückzuführen sind.
- Reklamationen werden nur bearbeitet, sofern der Reklamationsware eine Rechnungskopie beiliegt.
- Fertigungsbedingte Abweichungen gelten nicht als Schäden.
- Die Garantieleistung erfolgt in der Weise, dass alle mangelhaften Teile nach unserer Wahl unentgeltlich instand gesetzt oder durch einwandfreie Teile ersetzt werden. Ausgetauschte Teile gehen in unser Eigentum über.
- Die Verpackung beim Einsenden der Ware muss so gestaltet sein, dass eine Beschädigung ausgeschlossen ist. Die Fracht muss vom Versender getragen werden. Unfreie Sendungen werden nicht angenommen.
- Die Kosten für die Rücksendung der ersetzten oder reparierten Ware werden von uns getragen. Die Garantieleistung tritt nicht in Kraft bei unsachgemäßer Behandlung.
- Garantieleistungen bewirken weder eine Verlängerung der Garantiefrist, noch setzen sie eine neue Garantiefrist in Lauf.
- Die Garantiefrist für Ersatzteile endet auch mit der Garantiefrist für das ganze Produkt. Soweit die Haftung nicht gesetzlich vorgeschrieben ist, sind alle Ansprüche auch aus Folgeschäden, ausgeschlossen.

Sollten Sie noch Fragen haben, wenden Sie sich bitte an Ihren Fachhändler oder direkt an uns! E-mail: info@weber-products.de

Export nach USA und Kanada ist nicht erlaubt! (Produkthaftung)

Herzlichen Glückwunsch!

Mit dem Kauf dieser robusten und durchdachten Kupplung, haben Sie sich für ein deutsches Qualitätsprodukt entschieden, das in Eggstätt/Lks. Rosenheim entwickelt und gefertigt wird. Damit Ihre Kupplung möglichst lange seine Funktion erfüllen kann, haben wir einige wichtige Punkte für Sie zusammengestellt, die Sie vor dem Erstgebrauch sorgfältig durchlesen sollten.

Bitte beachten Sie sämtliche Sicherheitshinweise für einen reibungslosen Betrieb und ein Maximum an Sicherheit.

Bewahren Sie die Betriebsanleitung sorgfältig auf, um später bei Bedarf darauf zurückgreifen zu können. Ihre Sicherheit und die von Verkehrsteilnehmern könnte gefährdet sein, wenn Sie die Anweisungen nicht befolgen. Wenn Sie Fragen zu Montage, Wartung oder Betrieb haben, wenden Sie sich bitte an Ihren Weber- Fachhändler oder besuchen Sie uns im Internet unter:

www.weber-products.de

Wir wünschen Ihnen allzeit gute Fahrt!

Bestimmungsgemäße Verwendung der Kupplung

- Diese Weber-Kupplung ist dazu bestimmt, Anhänger mit zulässigem Gesamtgewicht bis zu 40kg zu ziehen.
- Achten Sie darauf, dass der Anhänger mittig hinter dem Fahrrad läuft und das Rücklicht nicht verdeckt wird.

Nicht bestimmungsgemäße Verwendung der Kupplung

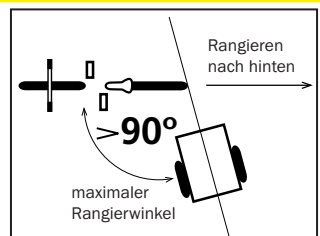
- **nicht für S-Pedelecs oder E-Bikes! (keine Zulassung über 25km/h)!**
- Kein Transport von ungesicherten oder übergroßen Waren!
- Kein Überfahren von Treppen und hohen Bordsteinen!
- Kein Betrieb außerhalb der zulässigen technischen Daten (Betriebsanleitung)!



GEFÄHRLICH

Rangieren mit Anhänger und Kupplung

- Kehren Sie nie auf der Stelle mit Ihrem Fahrrad-Anhänger-Gespann um.
- Der Winkel zwischen Fahrrad und Anhänger muss - auch beim Rangieren - immer größer als 90° sein. Bei Nichtbeachtung dieses Hinweises zerstören sie das Gelenkstück, da es bei kleinen Winkeln verbogen wird und brechen kann.
- Befestigen Sie immer das Fangband der Deichsel an einem Rahmenrohr Ihres Fahrrades. Spannen Sie es so, dass es zum einen nicht in die Speichen gelangen kann, zum anderen darf das Fangband das Fahrverhalten nicht negativ beeinflussen.



ASSEMBLY AND SAFETY INSTRUCTIONS

WEBER H - CLUTCH

The hitch for seat-post mount

The hitch for seat-post mount (type H)

This hitch is developed for load/luggage trailers up to 40 kg total weight and offers the operating convenience of the well-known WEBER hitches. The base is fixed by means of a stainless steel band, which has a large clamping area and ensures a very gentle fastening.

These tools are required for assembly:

1 Allen size 5

Scope of delivery:

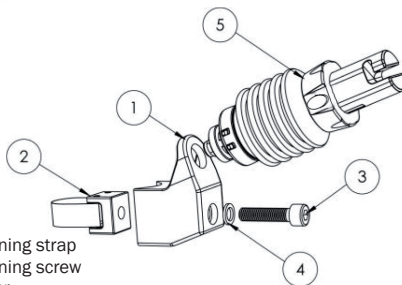
M-clutch assembled



Technical data

Max. support load:	6,5 kg
Maximum coupling load:	40kg
Seat post diameter is from Ø25 to max. Ø32mm	
Not for transporting children, only for transporting loads!	

Installation on seat-post:



1. basis
2. tightening strap
3. tightening screw
4. washer
5. hitch joint

1. Release the tightening screw or the quick-release fastener of the seat post and pull it out of the frame.
2. Release the tightening screw (3) of the Weber H-Hitch and push you the tube of the seat post through the tightening strap of the hitch (2).

Tightening strap to bend the seatpost!

3. Now, push the seat post back into seat tube of your bike's frame and fasten it in the correct height. Please care about the seat post being tightened firmly!
4. Adjust the hitch in the required height and tighten the tightening screw strongly.

👉 Note!

The height must be so adjusted that the pole of your trailer does not collide under any circumstances with the porter or other bicycle parts. Examine the firm tightness of the connection regularly; the basis (1) may not be able to be rotated under any circumstances at the seat post.

Conditions of use for trailer hitches!

- **Cyclist-related information:** children under the age of 16 are legally prohibited from cycling while towing a trailer.
- **Bike-related information:** the bike must be in a technically sound condition and meet the latest technology standards. Always consult your bike manufacturer in advance to find out if your bike is authorised for use with a trailer.
- **Maintenance-related information:** have specialists regularly service your bike, the hitch and your trailer and inspect all connections.

The WEBER hitch described overleaf comes with a two-year warranty from the date of purchase in line with the following conditions:

- During the warranty period we shall rectify all damage reported to us at our own cost providing this has been demonstrably caused by a manufacturing or material defect.
 - Complaints shall only be dealt with if a copy of the receipt is provided with the item subject to the complaint.
 - Production-induced deviations shall not be classed as damage.
 - We shall fulfil the warranty services by either repairing defective parts or replacing them with non-defective parts at our discretion. Any parts replaced shall transfer to our ownership.
 - When the product is sent to us, it must be packaged in such a manner that prevents damage. The sender must bear the freight costs. Deliveries with postage unpaid shall not be accepted.
 - We shall bear the cost of returning the replaced or repaired goods. The warranty shall not apply in the event of improper handling.
 - Warranty services shall neither extend the warranty period nor start a new one.
 - The warranty period for replacement parts shall end on the same date as the warranty period for the entire product. Unless required by law, we shall not assume any liability for claims, including those resulting from consequential damages.
- If you have any questions, please contact your retailer or us directly! E-mail: info@weber-products.de

the product cannot be sold in the USA and Canada! (Product liability)

Congratulations!

By purchasing this robust and sophisticated Hitch you have opted for a high-quality German product that has been developed and manufactured in Eggstätt/Bavaria. To ensure that your Hitch works for as long as possible, we have compiled several important pieces of information for you, which you should read carefully before using the product for the first time.



Note!

Please adhere to all safety instructions in order to enable smooth operation and maximum safety.

Store the operating instructions in a safe place so that you can access them at a later date if required. Non-observance of the instructions could endanger your safety as well as the safety of your child and other road users. If you have any questions about the installation, maintenance or usage of the product, please contact your Weber retailer or visit us online at: www.weber-products.de

We hope you enjoy fun and safe journeys every time!

Correct use of the hitch

- This Weber hitch has been designed to tow trailers with a permissible total weight of up to 40 kg.
- Ensure that the tow bar on the vehicle is correctly fitted and secured. Any incorrect installation can lead to the trailer detaching while riding and serious consequences.

Improper use of the hitch

- **Not suitable for use on S-Pedelects or E-Bikes! (Not authorised for over 25 km/h)!**
- Do not transport unsecured or oversized goods!
- Do not ride up/down steps or high kerbs!
- Do not breach the limits established by the technical specifications (operating instructions)!



Manoeuvring with a trailer and hitch

- Never turn on the spot with your bike and trailer combination.
- The angle between the bike and the trailer must always be greater than 90°, even when manoeuvring. If you ignore this information, you will destroy the joint piece as it will bend at smaller angles and can break.
- Always attach the tow bar's tether strip to one of your bike's frame tubes. Tighten it so that it cannot interfere with the spokes or get in the way when you are cycling.

