



weber

Products & Components

MONTAGEANLEITUNG UND SICHERHEITSHINWEISE

Fahrrad-Anhänger-Kupplung E-RM (RIESE & MÜLLER)

Die **Kupplung „E-RM“** ist eine Sondervariante der bekannten E-Kupplung von WEBER TECHNIK GmbH. Die Kupplung „E-RM“ ist für den Einsatz an Riese und Müller Fahrrädern vorgesehen.

Hinweise:

- **zum Fahrer:** Kindern unter 16 Jahren ist es gesetzlich nicht erlaubt, mit einem Anhänger zu fahren.
- **zum Fahrrad:** Das Fahrrad muss in einem technisch einwandfreien Zustand sein und dem Stand der Technik entsprechen. Fragen Sie immer zuerst Ihren Fahrradhersteller, ob Ihr Fahrrad für den Anhängerbetrieb zugelassen ist.
- **zur Wartung:** Lassen Sie Ihr Fahrrad, die Kupplung und Ihren Anhänger regelmäßig von Fachleuten warten und alle Verbindungen prüfen.
- **Diese Kupplung ist nur für Fahrräder und (langsame/ max.25km/h) Pedelecs zugelassen, nicht für S-Pedelecs oder E-Bikes!**

Technische Daten

E-RM-Kupplung:

Zulässiges Gesamtgewicht des Anhängers: 80 kg
max. Stützlast am Fahrrad: 6,5 kg

Die 2-Jahres Garantie

Auf die umseitig bezeichneten WEBER Kupplung gewähren wir 2 Jahre Garantie ab dem Kaufdatum gemäß unseren folgenden Bedingungen:

- Wir beheben innerhalb der Garantiezeit alle bei uns gemeldeten Schäden auf unsere Kosten, soweit die Schäden nachweislich auf einen Herstellungs- oder Materialfehler zurückzuführen sind.
 - Reklamationen werden nur bearbeitet, sofern der Reklamationsware eine Rechnungskopie beiliegt.
 - Fertigungsbedingte Abweichungen gelten nicht als Schäden.
 - Die Garantieleistung erfolgt in der Weise, dass alle mangelhaften Teile nach unserer Wahl unentgeltlich instand gesetzt oder durch einwandfreie Teile ersetzt werden. Ausgetauschte Teile gehen in unser Eigentum über.
 - Die Verpackung beim Einsenden der Ware muss so gestaltet sein, dass eine Beschädigung ausgeschlossen ist. Die Fracht muss vom Versender getragen werden. Unfreie Sendungen werden nicht angenommen.
 - Die Kosten für die Rücksendung der ersetzten oder reparierten Ware werden von uns getragen. Die Garantieleistung tritt nicht in Kraft bei unsachgemäßer Behandlung.
 - Garantieleistungen bewirken weder eine Verlängerung der Garantiefrist, noch setzen sie eine neue Garantiefrist in Lauf.
 - Die Garantiefrist für Ersatzteile endet auch mit der Garantiefrist für das ganze Produkt. Soweit die Haftung nicht gesetzlich vorgeschrieben ist, sind alle Ansprüche auch aus Folgeschäden, ausgeschlossen. Sollten Sie noch Fragen haben, wenden Sie sich bitte an Ihren Fachhändler oder direkt an uns.
- Wir wünschen Ihnen viel Spaß mit Ihrer WEBER- Kupplung

Diese Montageanleitung wurde mit freundlicher Unterstützung von RIESE & MÜLLER erstellt.

Montage E-RM-Kupplung



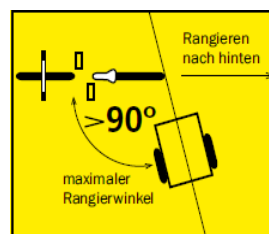
Lieferumfang:

- 1x E-RM- Kupplung
- 2x Distanzhülsen Ø 14 mm
- 2x Schrauben A2 M8x40 Vollgewinde
- 2x Passscheiben A2
- 2x Vierkantmutter A2 M8

Hinweise zu Weber-Kupplungen:

! Kehren Sie nie auf der Stelle mit Ihrem Fahrrad-Anhänger-Gespann um.

! Der Winkel zwischen Fahrrad und Anhänger muss - auch beim Rangieren - immer größer als 90° sein.



Bei Nichtbeachtung dieses Hinweises zerstören sie das Gelenkstück, da es bei kleinen Winkeln verbogen wird und brechen kann.

! Befestigen Sie immer das Fangband der Deichsel an einem Rahmenrohr Ihres Fahrrades. Spannen Sie es so, dass es zum einen nicht in die Speichen gelangen kann, zum anderen darf das Fangband das Fahrverhalten nicht negativ beeinflussen.

! Die Anhängelast beträgt max. 80kg
! Die Stützlast beträgt min. 20N (geprüft)

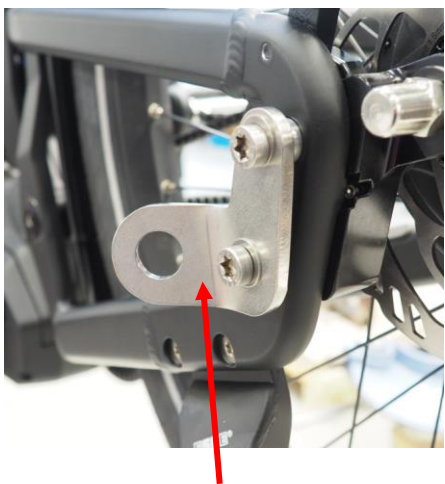
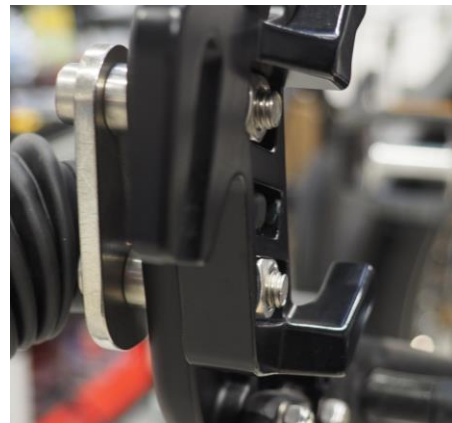


Rohloff



180127 Slider Typ A links 135 v180

M 8 x 40 Flache Zylinderschr. TX 45			212
M 8 Vierkantmuttern		hohe Form	30
8 x 14 x 0.1 Passscheibe			14



Zu erst den Halter an den Rahmen montieren.



Dann die Weber- Kupplung an den Halter montieren.

Montage

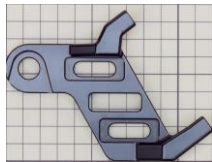


Vario:



170101 Slider Typ A links 135 v180 offset

M 8 x 40 Flache Zylinderschr. TX 45			212
8 x 14 x 0.5 Passscheibe			15
M 8 Vierkantschrauben			30



Touring:



170097 Slider Typ A links 148 v180

M 8 x 40 Flache Zylinderschr. TX 45			212
8 x 14 x 0.5 Passscheibe			15
M 8 Vierkantschrauben			30

